



¡Llámanos!

☎ 915 153 314

☎ 656 383 146

www.isemco.eu

Ciclo Formativo de Grado Superior en Asesoría de Imagen Personal y Corporativa

Presencial | Distancia



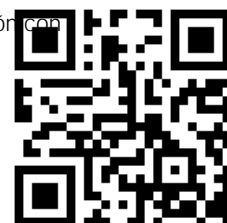
CONSEJERÍA DE EDUCACIÓN
Comunidad de Madrid

Centro Autorizado de Formación
Profesional Específica
Código de centro 28075911

isemco

International School of Event Management & Communication

En colaboración con





Ciclo Formativo de Grado Superior en Asesoría de Imagen Personal y Corporativa

Saber cómo vestir, maquillarse o comportarse para representar los valores y la marca de una compañía o de una institución u organización no es fácil, pero sí es cada vez más necesario. Las empresas demandan asesores de imagen que sepan identificar esos valores que constituyen la identidad de marca y que sean capaces de transmitirlos. Porque un asesor de imagen es mucho más que un gestor de la belleza o del equilibrio de los elementos puramente estéticos: es el profesional capaz de coordinar, organizar y planificar la imagen de las personas, los colectivos y las empresas, con pleno conocimiento de las técnicas y herramientas necesarias para trasladar a la sociedad con éxito los valores de una marca o de un personaje público.

El alumno dispondrá, en las instalaciones de ISEMCO, de espacios equipados con el material técnico necesario para la formación práctica en imagen, estilismo y técnicas de belleza.



Denominación: Título Oficial de Técnico Superior en Asesoría de Imagen Personal y Corporativa



Nivel: Formación Profesional de Grado Superior



Lugar: C/ Moscatelar, 23. 28043 Madrid



Duración: 2.000 horas (repartidas en dos cursos académicos)



Precio:

- Presencial: 500 € de matrícula + 9 mensualidades de 366,66 € cada una (total primer curso: 3.800 €)
- Distancia: 500 € de matrícula + 9 mensualidades de 255,55 € cada una (total primer curso: 2.800 €)



Familia Profesional: Imagen Personal



Horario:

- Modalidad presencial en turno de mañana: de lunes a viernes de 9:00 a 15:00.
- Modalidad presencial en turno de tarde: de lunes a viernes de 15:00 a 21:00.
- Modalidad online: seguimiento de los módulos mediante la plataforma virtual y tutorías presenciales en fines de semana.



Becas y Ayudas: ¡No te quedes sin estudiar! Benefíciate de las becas de la Comunidad de Madrid (www.madrid.org) para FP en centros privados.



Doble titulación: Infórmate sobre la posibilidad de cursar Doble Titulación de Grado Superior + Titulación Superior Universitaria (Sin selectividad)



Metodología

Nuestra metodología se basa en una interacción completa con los estudiantes, para innovar junto a ellos y escenificar las materias que tienen que aprender. Muchas de nuestras sesiones se convierten en auténticos talleres prácticos, siempre en un clima de sensaciones, de creatividad, de ideas y de imaginación, lo que hace que el alumno aprenda de una manera mucho más sencilla y atractiva.

Compaginarás las actividades formativas dentro del aula con otras complementarias como visitas, seminarios y ponencias de profesionales en activo. Ponemos a tu disposición un aula/taller de imagen personal donde podrás aprender de forma práctica las distintas técnicas de asesoría en diferentes disciplinas como: estética, peluquería, etc.

Además, dispondrás de una plataforma virtual donde podrás consultar permanentemente los materiales de cada una de las asignaturas y contactar con el profesor mediante herramientas TIC como foros o chats. El aula virtual es un recurso básico y diario para el seguimiento de cada una de las materias. En el caso de la modalidad a distancia tendrás tutorías y clases virtuales con los profesores a través de este campus online y tutorías presenciales optativas en el centro.



Salidas Profesionales



Las personas que obtienen este título ejercen su actividad profesional dentro del subsector de «Servicios Personales» y más concretamente en la actividad de Asesoría de imagen personal, desarrollando los procesos de asesoramiento y atención permanente al cliente en equipos multidisciplinares de asesoramiento sobre imagen personal y comunicación, departamentos de selección y formación de personal, publicidad y medios de comunicación visual y/o clínicas de medicina estética.



Director técnico-artístico en producciones audiovisuales, escénicas y de moda.
 Experto en etiqueta y usos sociales.
 Técnico de protocolo y ceremonial en instituciones públicas y privadas.
 Técnico comercial.



Asesor/consultor de estilismo en el vestir.
 Asesor de estilos y tendencias.
 Asistente técnico de imagen política, cultural y artística.
 Asesor en comercios de vestuario y complementos. Asesor de imagen en medios audiovisuales y de moda.
 Asesor/consultor de imagen corporativa.



NUESTROS
ALUMNOS
TE LO CUENTAN



www.isemco.eu

Plan de Estudios

Asignatura

Horas

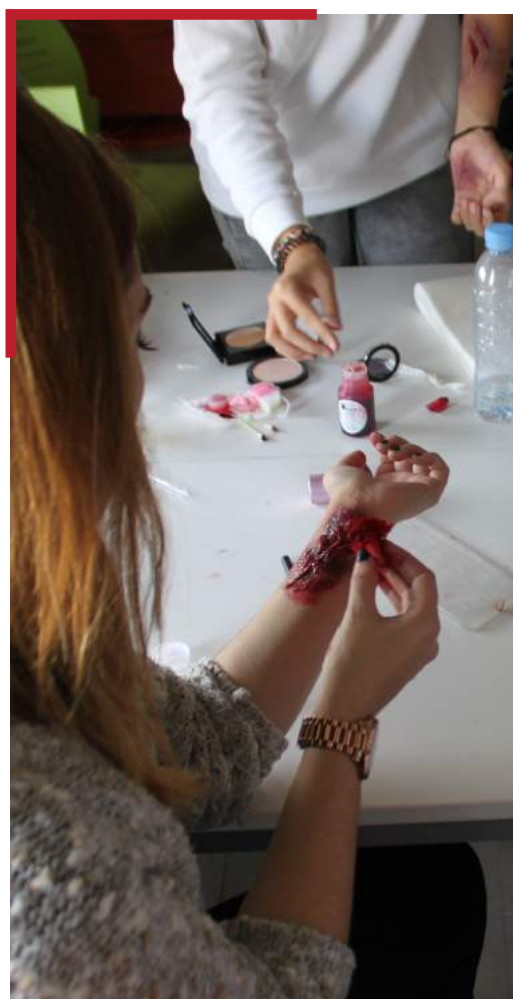
Primer Curso

Estilismo en vestuario y complementos	195
Asesoría de peluquería	195
Protocolo y organización de eventos	160
Asesoría estética	160
Habilidades comunicativas	160
Formación y orientación laboral	90

Segundo Curso

Dirección y comercialización	85
Asesoría cosmética	150
Diseño de imagen integral	130
Usos sociales	85
Imagen corporativa	85
Empresa e iniciativa emprendedora	65
Inglés técnico para grado superior	40
FCT	370
Proyecto de asesoría de imagen personal y corporativa	30

Horas Totales: 2.000



Nuestros Profesores

El profesorado constituye la clave del éxito de ISEMCO dada su vinculación profesional con empresas e instituciones. Esto garantiza una visión de la realidad que permite una interrelación inmediata con el entorno laboral. Expertos de prestigio, en sus respectivos campos, forman parte del claustro docente que se diferencia por su innovación y entusiasmo para transmitir conocimientos. Los profesores están altamente capacitados para llevar a cabo una enseñanza integral acorde con los tiempos actuales y con las necesidades que demanda el mercado laboral. Para ello utilizan distintas metodologías y enfoques que ayudan a los estudiantes a crecer y desarrollarse como futuros profesionales.



Prácticas e Inserción Laboral

Dentro del plan de estudios realizarás 370 horas de formación en centros de trabajo donde estarás inmerso en un entorno real de trabajo donde pondrás en prácticas los conocimientos adquiridos durante los dos cursos del ciclo formativo.

Esté periodo de formación lo realizarás en empresas relacionadas con la asesoría de imagen personal, la comunicación, los eventos, la moda o disciplinas auxiliares.



Requisitos de Acceso

Para acceder a estos estudios hay que cumplir alguno de los siguientes requisitos:

- Estar en posesión del Título de Bachiller (LOE o LOGSE).
- Haber superado el COU o el Preuniversitario
- Haber superado el 2º curso de cualquier modalidad de Bachillerato Experimental.
- Estar en posesión del Título de Técnico Especialista o del Título de Técnico Superior de Formación Profesional.
- Estar en posesión del Título de Técnico.
- Estar en posesión de un Título Universitario.
- Prueba de acceso.

Los solicitantes con estudios extranjeros deben presentar una fotocopia de la resolución del Ministerio de Educación, Cultura y Deporte declarando la homologación en la que conste la nota media del expediente académico.



Isemco Spain



www.isemco.eu

Consulta nuestras becas
¡Llámanos!

☎ 915 153 314

📞 656 383 146

¡Infórmate!

ISEMCO

C/ Moscatelar, 23. 28043. Madrid.

91 515 33 14

656 383 146

info@isemco.eu

Isemco

International School of Event Management & Communication